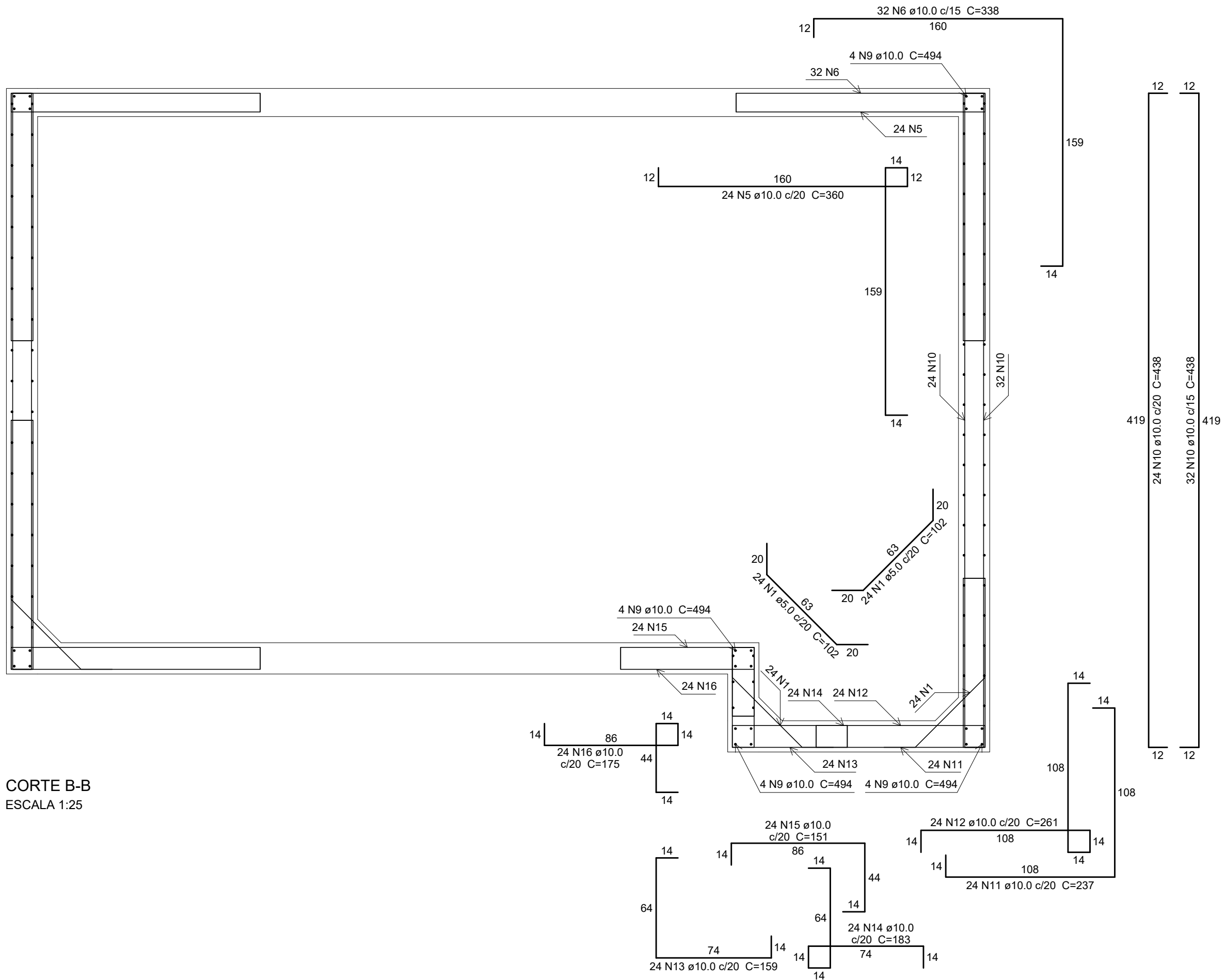
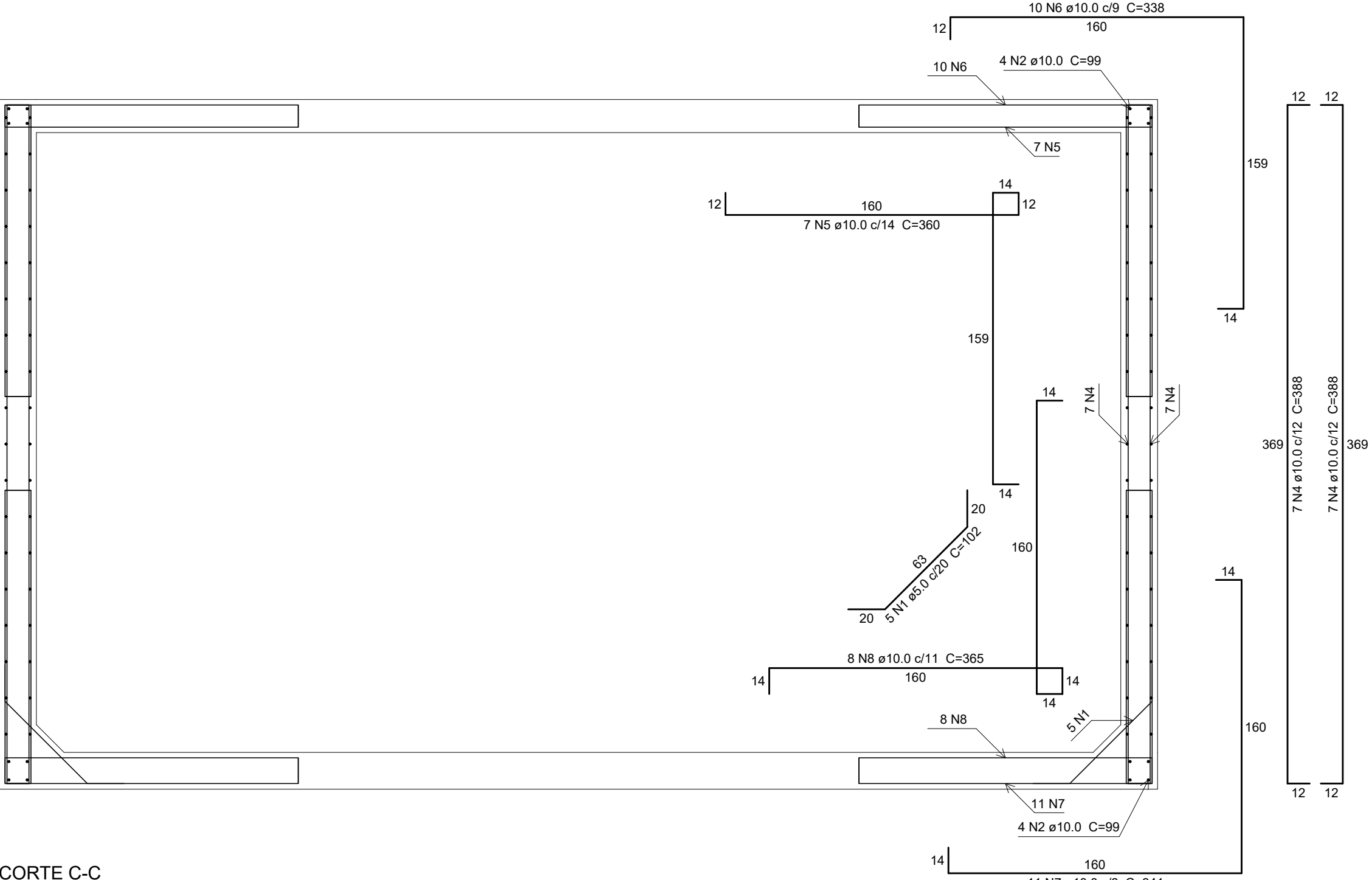


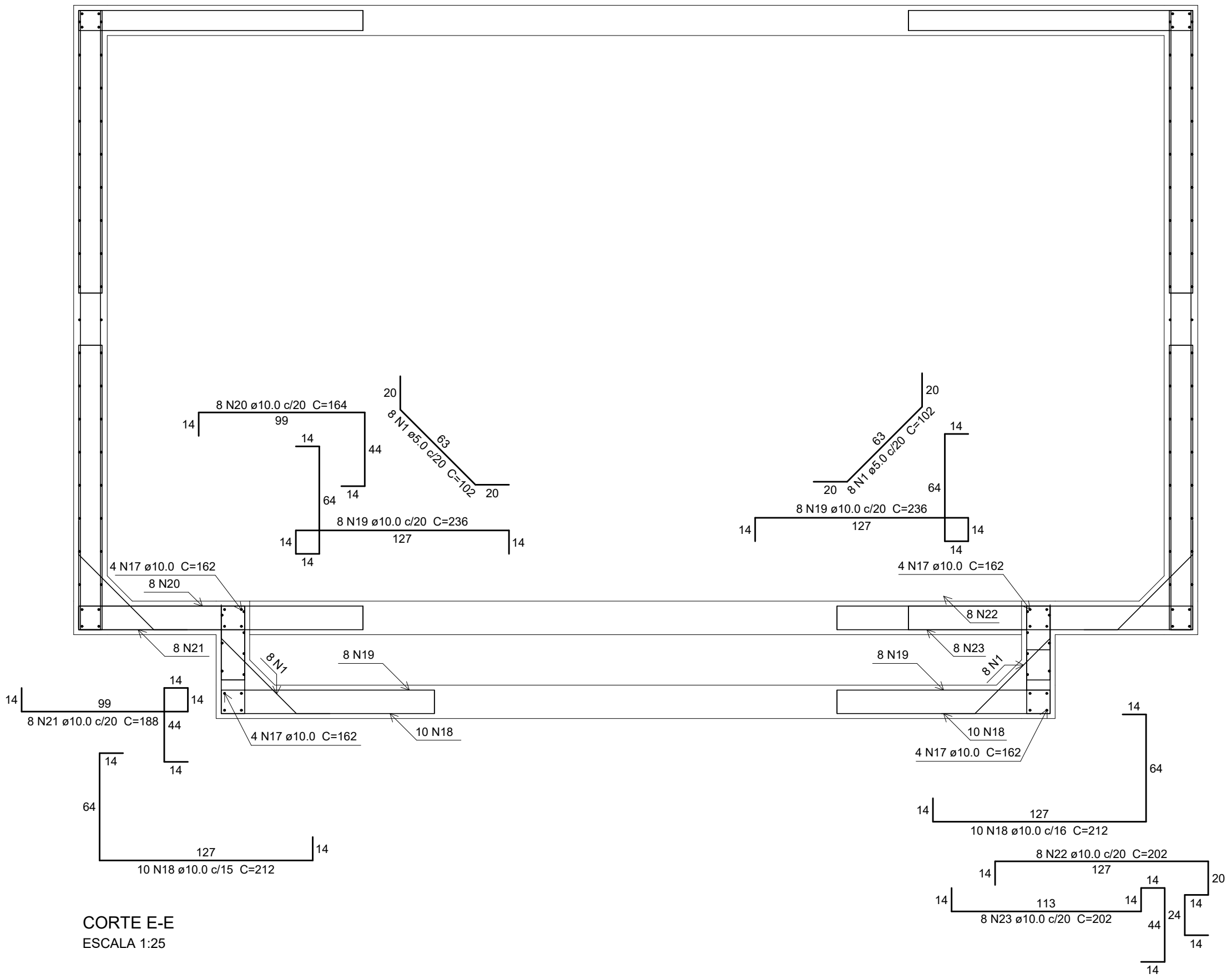
CORTE A-A
ESCALA 1:25



CORTE B-B
ESCALA 1:25



CORTE C-C
ESCALA 1:25



CORTE E-E
ESCALA 1:25

Relação do aço

Corte A-A		Corte B-B		Corte C-C	
AÇO	N	DIAM (mm)	QUANT	C.UNIT (cm)	C.TOTAL (cm)
CA60	1	5.0	107	102	10914
CA50	2	10.0	16	99	1584
	3	10.0	8	664	5312
	4	10.0	94	388	36472
	5	10.0	71	360	25560
	6	10.0	86	338	29068
	7	10.0	55	341	18755
	8	10.0	50	365	18250
	9	10.0	16	494	7904
	10	10.0	56	438	24528
	11	10.0	24	237	5688
	12	10.0	24	261	6264
	13	10.0	24	159	3816
	14	10.0	24	183	4392
	15	10.0	24	151	3624
	16	10.0	24	175	4200
	17	10.0	16	162	2592
	18	10.0	20	212	4240
	19	10.0	16	236	3776
	20	10.0	8	164	1312
	21	10.0	8	188	1504
	22	10.0	8	202	1616
	23	10.0	8	202	1616

Resumo do aço

AÇO	DIAM (mm)	C.TOTAL (m)	PESO (kg)
CA50	10.0	2120.8	1307.5
CA60	5.0	109.2	16.8
PESO TOTAL (kg)			
CA50		1307.5	
CA60		16.8	

LEGENDA	Nº	DATA	REVISÃO	EXECUTADO POR	APROVADO POR	SEINFRA		DESENHOS DE REFERÊNCIA	NÚMERO	1- COTAS EM CENTÍMETROS, NÍVEIS EM METROS EXCETO ONDE INDICADO 2- ESTE PROJETO ESTÁ EM ACÓRDO COM AS PRESCRIÇÕES DA NBR-11804, A EXECUÇÃO DA ESTRUTURA DEVERÁ OBEDECER A NBR-14931:2003 E O CONTROLE TECNOLÓGICO DO CONCRETO A NBR-12652:2006 3- ANTES DA EXECUÇÃO DA OBRA, ESTE PROJETO DEVERÁ SER COMPROVADO COM O PROJETO ARQUITETÔNICO E OUTROS COMPLEMENTARES, SENDO VERIFICADAS INTERFERÊNCIAS EVENTUAIS, CONTATANDO O CALCULISTA 4- DEVERÁ SER DADA ESPECIAL ATENÇÃO AO PROJETO DE CIMENTAMENTO E RECOMENDADO PARA EVITAR DEFORMAÇÕES EXCESSIVAS NA ESTRUTURA, QUANDO SUBMETIDA ÀS CARGAS AJUNTAS DURANTE A OBRA, TAL COMO: PRESSÃO DO CONCRETO LIGANDADO, PRESSÃO PROPRIA DAS FORMAS E ESCORRIMENTOS E ÁNDAS OUTRAS CARGAS ACIDENTAIS, QUE POSSAM ATUAR 5- DEVERÁ SER DADA ESPECIAL ATENÇÃO AO PROJETO DE CIMENTAMENTO E RECOMENDADO PARA EVITAR DEFORMAÇÕES EXCESSIVAS NA ESTRUTURA, QUANDO SUBMETIDA ÀS CARGAS AJUNTAS DURANTE A OBRA, TAL COMO: PRESSÃO DO CONCRETO LIGANDADO, PRESSÃO PROPRIA DAS FORMAS E ESCORRIMENTOS E ÁNDAS OUTRAS CARGAS ACIDENTAIS, QUE POSSAM ATUAR 6- DEVERÁ SER DADA ESPECIAL ATENÇÃO AO PROJETO DE CIMENTAMENTO E RECOMENDADO PARA EVITAR DEFORMAÇÕES EXCESSIVAS NA ESTRUTURA, QUANDO SUBMETIDA ÀS CARGAS AJUNTAS DURANTE A OBRA, TAL COMO: PRESSÃO DO CONCRETO LIGANDADO, PRESSÃO PROPRIA DAS FORMAS E ESCORRIMENTOS E ÁNDAS OUTRAS CARGAS ACIDENTAIS, QUE POSSAM ATUAR 7- CIMENTAMENTO: RAIORES 3 SOLVAGAR-200, PLACIDUM, LAJES-200 8- CONTROLE RIGOROSO NAS DIMENSÕES DOS ELEMENTOS E SEUS RESPECTIVOS CIMENTOS 9- CONCRETO: M30 MPa, LASTRO DE CONCRETO 12 MPa, M30 MPa 10- QUALQUER ALTERAÇÃO EVENTUALMENTE FEITA NESTE PROJETO SEM A AUTORIZAÇÃO ESCRITA DO PROJETISTA, EXCETO O DA RESPONSABILIDADE DO PROJETO	CASAL	ENCIBRA S. A.	COMPANHIA DE SANEAMENTO DE ALAGOAS - CASAL	casal
						ACEITO	DATA							
	1									VISTO E ACEITO	DES: VICTOR BRAGA	PROJETO BÁSICO DO SISTEMA DE ABASTECIMENTO DE ÁGUA DOS POVOADOS DO MUNICÍPIO DE SENADOR RUI PALMEIRA	Nº CONTRATADA	
	2									ESTA ACEITAÇÃO NÃO ISENTA A CONTRATADA DAS RESPONSABILIDADES E OBRIGAÇÕES ESTABELECIDAS NO CONTRATO	PROJ. VICTOR BRAGA	PROJETO ESTRUTURAL	2108-8-CO-ESC-DE-611-R02	
	3										APROVADO POR: ARIEL ZOCATELLI	ESTÁÇÃO ELEVATÓRIA DE ÁGUA TRATADA EEAT-2	FL.	
											ASS: CREA: 2604810743	ARMAÇÃO DAS PAREDES DO POÇO	Nº	
												ÁREA PROJ. MUNICÍPIO DE SENADOR RUI PALMEIRA	REV. 00	
												SUB-ÁREA PROJ. POVOADO UMBUZEIRO DOCE	ESCALA 1:20	